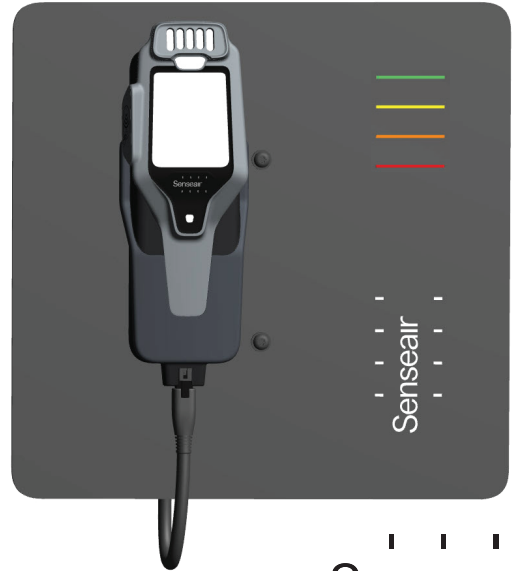


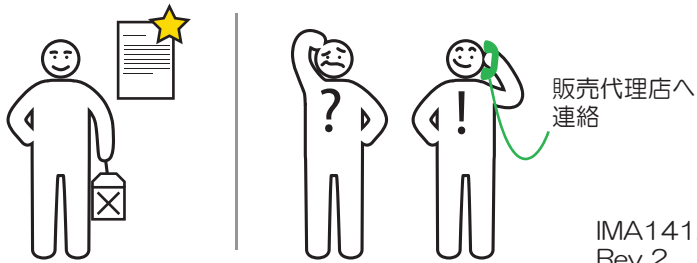
インストールマニュアル

# Senseair Workplace

アルコール検知器



Senseair

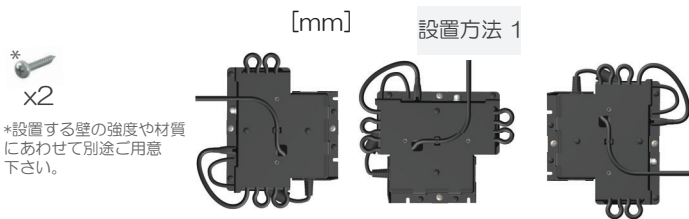
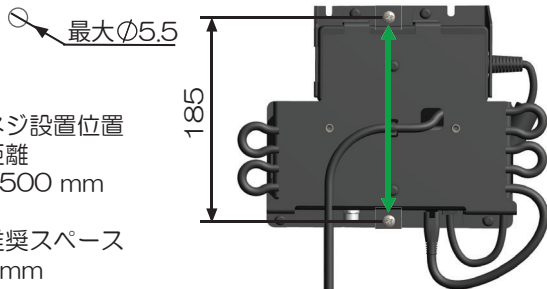


IMA14123  
Rev 2

## 1 壁掛け設置

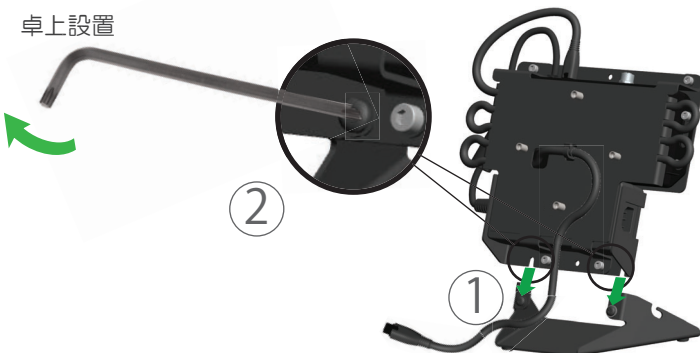
床から上部ネジ設置位置  
までの推奨距離  
: 1400 - 1500 mm

機器上部の推奨スペース  
: 最小 200 mm

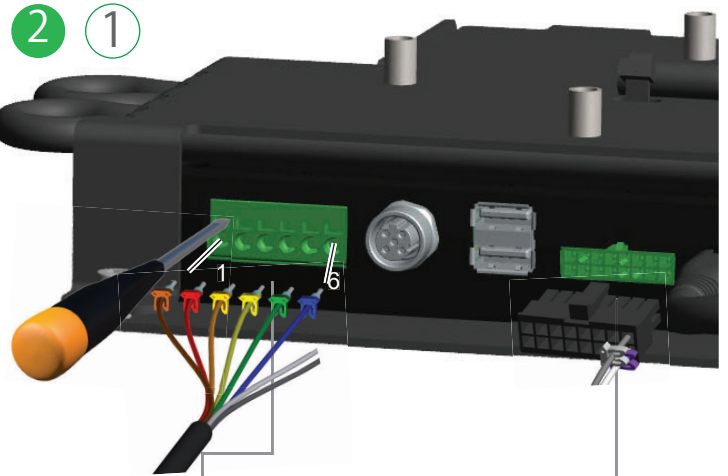


各種設置方法 設置方法 2 設置方法 3 設置方法 4

## 卓上設置



テーブルスタンド: 部品番号 426-00211

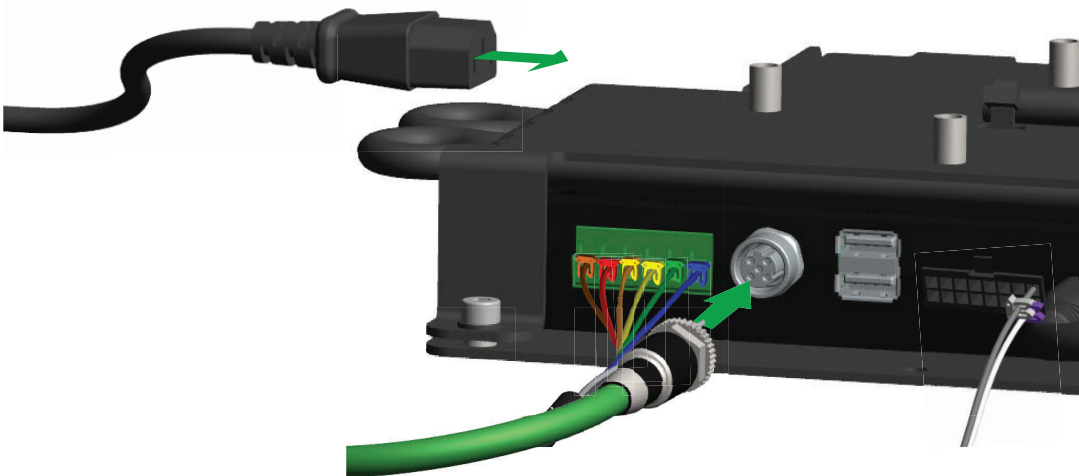


ピン	名称	特長
1	リレー 1	アルコールが検出されなかった時に導通します。
2		
3	リレー 2	アルコールが検出されなかった時に導通します。
4		
5	リレー 3	アルコールが検出された時に導通します。
6		

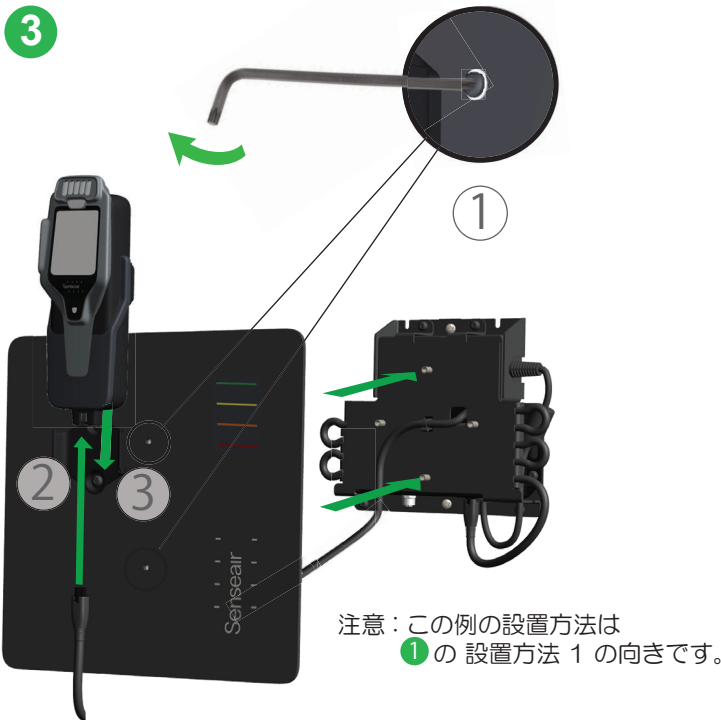
ピン	名称	仕様	特長
1	入力	5 ~ 12V	起動
2-8			未使用
9	GND	0V	
10-16			未使用

信号ケーブル: 部品番号 840-00028 最大 2A, 24V

2 2



イーサネットケーブル: 部品番号 115-00029 (日本版では使用しません)



注意: この例の設置方法は  
①の設置方法1の向きです。

④ 電源に接続

⚠️ アース付きコンセントプラグです。

⚠️ 電波を発信する機器（携帯電話等）からは干渉を抑えるために可能な限り離れたところに設置してください。



製品の詳細については、senseair.comをご覧ください、  
上記のQRコードをご利用下さい。



Senseair AB (本社)  
Stationsgatan 12, Box 96, 824 08 Delsbo, Sweden  
電話番号: +46-(0)653 - 71 77 70  
www.senseair.com

©2023 Senseair AB 無断転載を禁じます。