

Användarmanual

Senseair Wall

Alkoholsensorenhet



Allmänt

Senseair Wall för väggmontering, mäter koncentrationen av alkohol i utandningsluften. Utandningsprovet görs utan direkt kontakt med enheten, d v s inget munstycke behövs. Det rekommenderade avståndet från inloppet är tre cm. En infraröd optisk sensor mäter alkoholkoncentrationen och systemet indikerar om resultatet är under eller över en definierad gränsvå. Reläfunktion för styrning av ett elektriskt lås finns tillgängligt som tillval. Användaren identifierar sig med hjälp av ett RFID-kort.

Senseair Wall ingår i systemet Senseair Safe Start. I systemet finns ett webbaserat gränssnitt, där statistik och status på användare och installerade enheter presenteras på ett tydligt och överskådligt sätt. Larmfunktioner är programmerbara och kan konfigureras på en mängd olika sätt, för att sedan skickas via e-post.

OBS! Beteendet hos Senseair Wall kan konfigureras på flera sätt i Senseair Safe Start, kontakta Senseair för information.

■ ■ ■ ■
Senseair

Innehållsförteckning

Allmänt	1
Säkerhetsinstruktioner	3
Senseair Wall-delar	3
Genomförande av utandningsprov	4
Fyra steg-för-steg scenarion:	4
Utandningsprov med godkänt resultat	4
För liten provmängd (utandningsluft) för att kunna visa ett resultat från utandningsprovet	5
Alkohol detekterat i utandningsprov nr. 1 med efterföljande godkänt resultat i utandningsprov nr. 2 ..	6
Alkohol detekterat i utandningsprov nr. 1 och i utandningsprov nr. 2 ..	7
Service	8
Underhåll	8
Byte av partikelfilter	8

Säkerhetsinstruktioner

OBS!

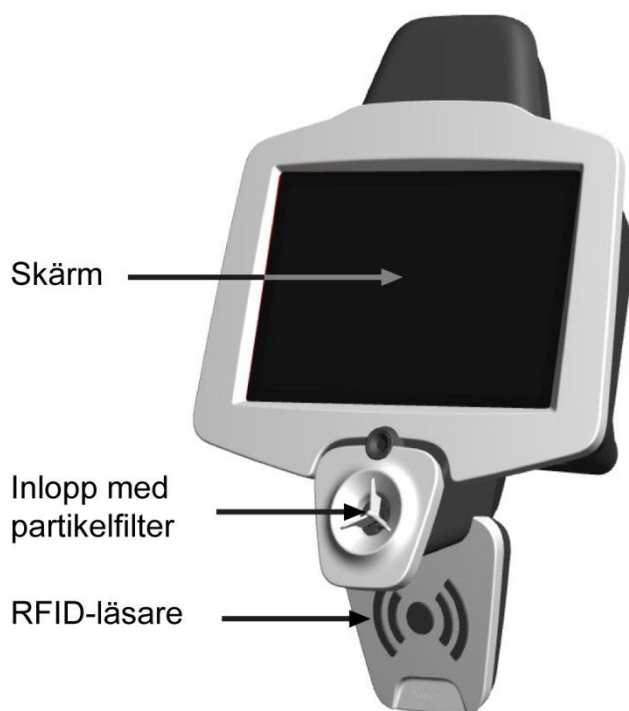
Följ användarmanualen.

All användning av enheten kräver full förståelse och respekt för instruktionerna. Alkoholsensorenheten är endast avsedd för användande specificerat i denna manual.



Symbolen indikerar en farlig situation vilken, om den inte undviks, kan resultera i personskada eller skada på enheten. Symbolen kan också användas för att varna för felaktig användning.

Senseair Wall-delar



Figur 1

Genomförande av utandningsprov



För pålitliga resultat: vänta minst 20 minuter efter alkoholintag – eller rökning – innan utförande av utandningsprov.



Tidsramen för absorption och eliminering av alkohol i kroppen varierar mellan individer. Alkoholhalten i blodet kan fortsätta öka i 60-120 minuter efter att du senast konsumerat alkohol.

Fyra steg-för-steg scenarion:

- Utandningsprov med godkänt resultat
- För liten provmängd (utandningsluft) för att kunna visa ett resultat från utandningsprovet
- Alkohol detekterat i utandningsprov nr. 1 med efterföljande godkänt resultat i utandningsprov nr. 2
- Alkohol detekterat i utandningsprov nr. 1 och i utandningsprov nr. 2

Utandningsprov med godkänt resultat



1. STARTA

Identifiera dig genom att hålla upp ditt RFID-kort mot enheten.



2. VÄNTA

Vänta någon sekund tills enheten ber dig att andas ut.



3. ANDAS UT

Andas ut mot enhetens inlopp.



4. RESULTAT

Resultatet presenteras diskret på skärmen.

Figur 2

För liten provmängd (utandningsluft) för att kunna visa ett resultat från utandningsprovet



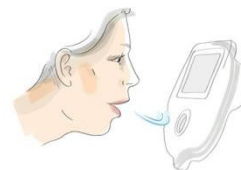
1. STARTA

Identifiera dig genom att hålla upp ditt RFID-kort mot enheten.



2. VÄNTA

Vänta någon sekund tills enheten ber dig att andas ut.



3. ANDAS UT

Andas ut mot enhetens inlopp.



4. OTILLRÄCKLIG UTANDNING

Om enheten inte kan visa ett resultat så informerar den dig att försöka igen. Detta ger ingen signal till systemets administratör.¹



5. ANDAS UT IGEN

Eventuellt behöver du vara närmare enheten när du andas ut. Ett tips är att andas som om du ska göra imma på en spegel.



6. RESULTAT

Resultatet presenteras diskret på skärmen.

Figur 3

Not 1: konfigurerbart

Alkohol detekterat i utandningsprov nr. 1 med efterföljande godkänt resultat i utandningsprov nr. 2



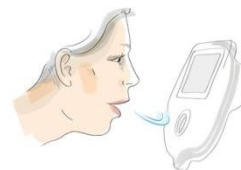
1. STARTA

Identifiera dig genom att hålla upp ditt RFID-kort mot enheten.



2. VÄNTA

Vänta någon sekund tills enheten ber dig att andas ut.



3. ANDAS UT

Andas ut mot enhetens inlopp.



4. OM ALKOHOL DETEKTERAS

Om enheten detekterar alkohol i din utandningsluft så visas det diskret på skärmen. Samtidigt går ett e-postmeddelande till administratören av systemet att detta har inträffat.¹



5. SKÖLJ MUNNEN

Alkohol i din utandningsluft kan t.ex. bero på användning av vissa munsköljmedel. Vänligen skölj munnen noga med vatten.



6. VÄNTA I 5 MINUTER

Vänta 5 minuter för att säkerställa att eventuell munalkohol från exempelvis munsköljmedel ska försvinna.²



7. STARTA IGEN

Identifiera dig genom att hålla upp ditt RFID-kort mot enheten.



8. ANDAS UT IGEN

Andas ut mot enhetens inlopp.



9. RESULTAT

Resultatet presenteras diskret på skärmen.

Figur 4

Not 1 och 2: konfigurerbara

Alkohol detekterat i utandningsprov nr. 1 och i utandningsprov nr. 2



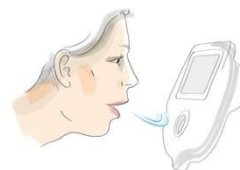
1. STARTA

Identifiera dig genom att hålla upp ditt RFID-kort mot enheten.



2. VÄNTA

Vänta någon sekund tills enheten ber dig att andas ut.



3. ANDAS UT

Andas ut mot enhetens inlopp.



4. OM ALKOHOL DETEKTERAS

Om enheten detekterar alkohol i din utandningsluft så visas det diskret på skärmen. Samtidigt går ett e-postmeddelande till administratören av systemet att detta har inträffat.¹



5. SKÖLJ MUNNEN

Alkohol i din utandningsluft kan t.ex. bero på användning av vissa munsköljmedel. Vänligen skölj munnen noga med vatten.



6. VÄNTA 15 MINUTER

Vänta 5 minuter för att säkerställa att eventuell munalkohol från exempelvis munsköljmedel ska försvinna.²



7. STARTA IGEN

Identifiera dig genom att hålla upp ditt RFID-kort mot enheten.



8. ANDAS UT IGEN

Andas ut mot enhetens inlopp.



9. ALKOHOL DETEKTERAS EN ANDRA GÅNG

Om enheten detekterar alkohol i din utandningsluft så visas det diskret på skärmen. Samtidigt skickas ett e-postmeddelande till administratören av systemet att en upprepad detektering har inträffat.

Figur 5

Not 1 och 2: konfigurerbara

Service

Reparation och service av systemet får endast utföras av Senseair.

Service ska göras en gång per år. Enheten ska då skickas tillbaka till Senseair för funktionstestning.

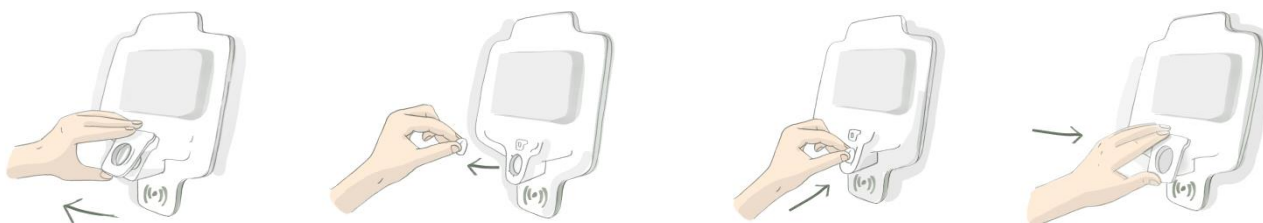
Underhåll

Om inloppet på Senseair Wall utsätts för damm eller vatten, bör partikelfiltret bytas.

I normal kontorsmiljö rekommenderas filterbyte efter 1000 st. utandningsprov.

Senseair Wall bör rengöras med en fuktig trasa och mildt icke alkoholhaltigt rengöringsmedel.

Byte av partikelfilter



1. Lossa inloppskåpan

2. Ta bort förbrukat filter

3. Montera nytt filter

4. Montera tillbaka inloppskåpan

Figur 6

www.senseair.com

©2019 Senseair AB. All rights reserved.